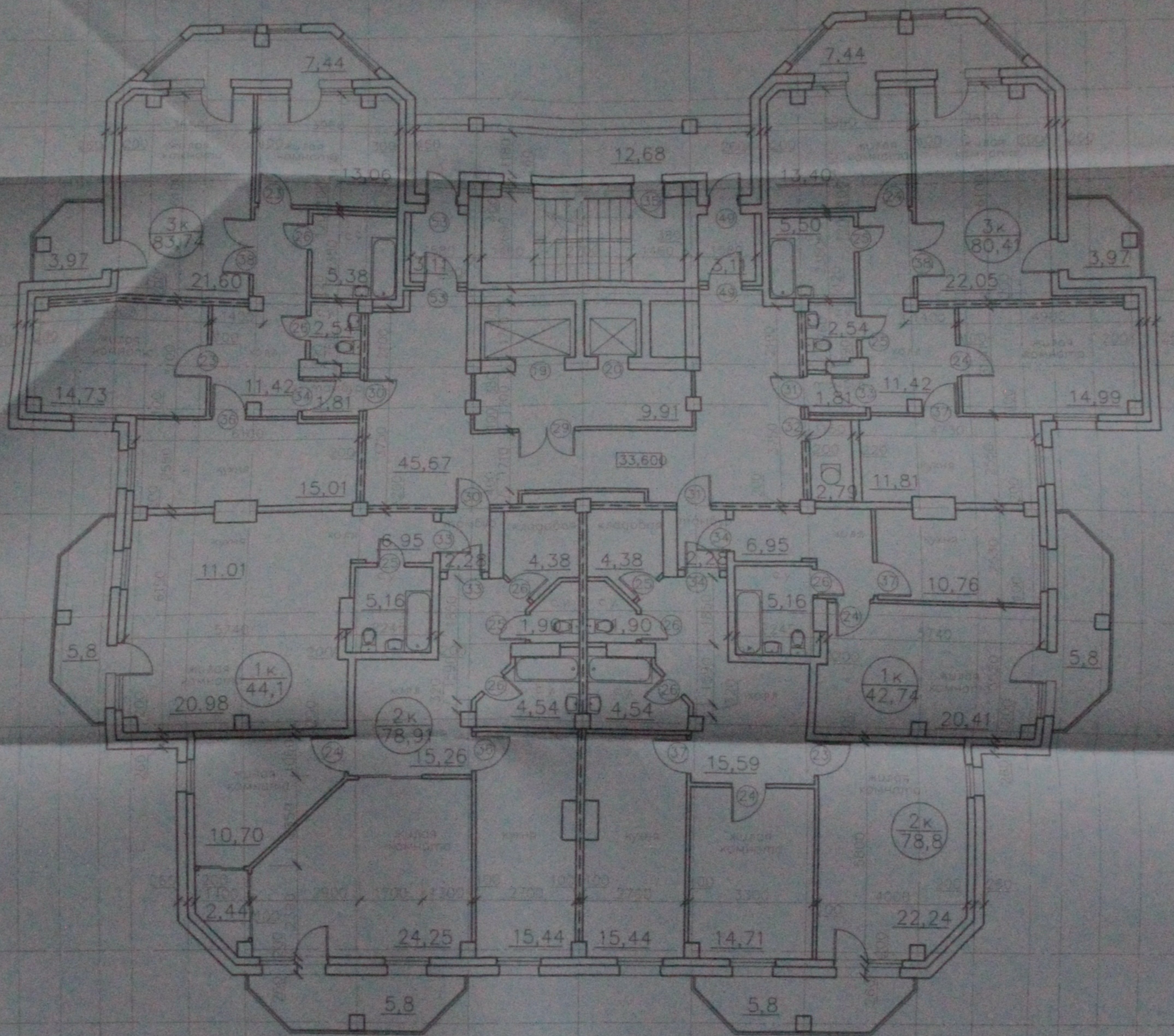


Общая площадь квартир по 12 этажу
 = 410,9 м²

Количество квартир
 1-комнатные — 2 шт.
 2-комнатные — 2 шт.
 3-комнатные — 2 шт.

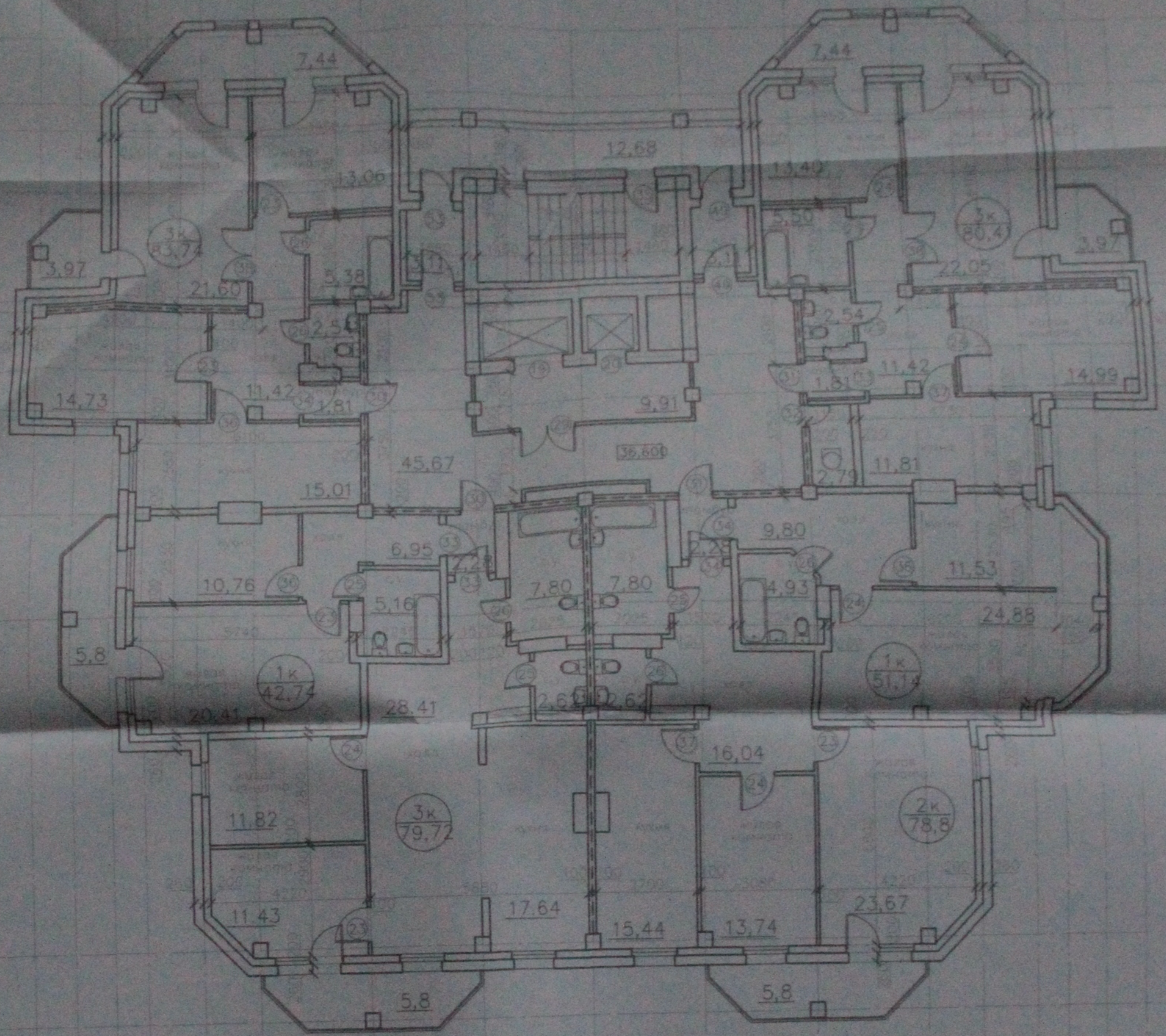
05.10.06 — AP

Многоэтажный жилой дом со встроенно-пристроенными помещениями общественного и административного назначения по ул. Кропоткина 104 стр. 6 Завельювском районе г. Новосибирска



Общая площадь квартир по 13 этажу
 = 408,70 м²
 Количество квартир:
 1-комнатные - 2 шт.
 2-комнатные - 2 шт.
 3-комнатные - 2 шт.

		05.10.06 - AP		
		Многоэтажный жилой дом со встроенно-пристроенными помещениями общественного и административного назначения по ул. Кропоткина 104 стр. 6 Завьяловском районе г. Новосибирск		
Изм.	Кол.	Листы	доп.	Дата
		Многоэтажный жилой дом		
		Страниц	Лист	Листов
		п	15	33
Разработчик	Антонев			
Проектировщик	Лебедев			
Инженер-конструктор	Журавлев			
		План 13 этажа М 1:100 Копирован		
		ООО "Центр "Согласование"		



Общая площадь квартир по 14 этажу
- 410,55 м²

Количество квартир:
1-комнатные - 2 шт.
2-комнатные - 1 шт.
3-комнатные - 3 шт.

05.10.06-AP

Многоэтажный жилой дом со встроенно-пристроенными помещениями общественного и административного назначения по ул. Кропоткина, 104 стр. 8 Завьяловском районе г. Новосибирска

Многоэтажный жилой дом

Этаж	Лист	Листов
П	16	33

План 14 этажа

М 1:100

Копировал

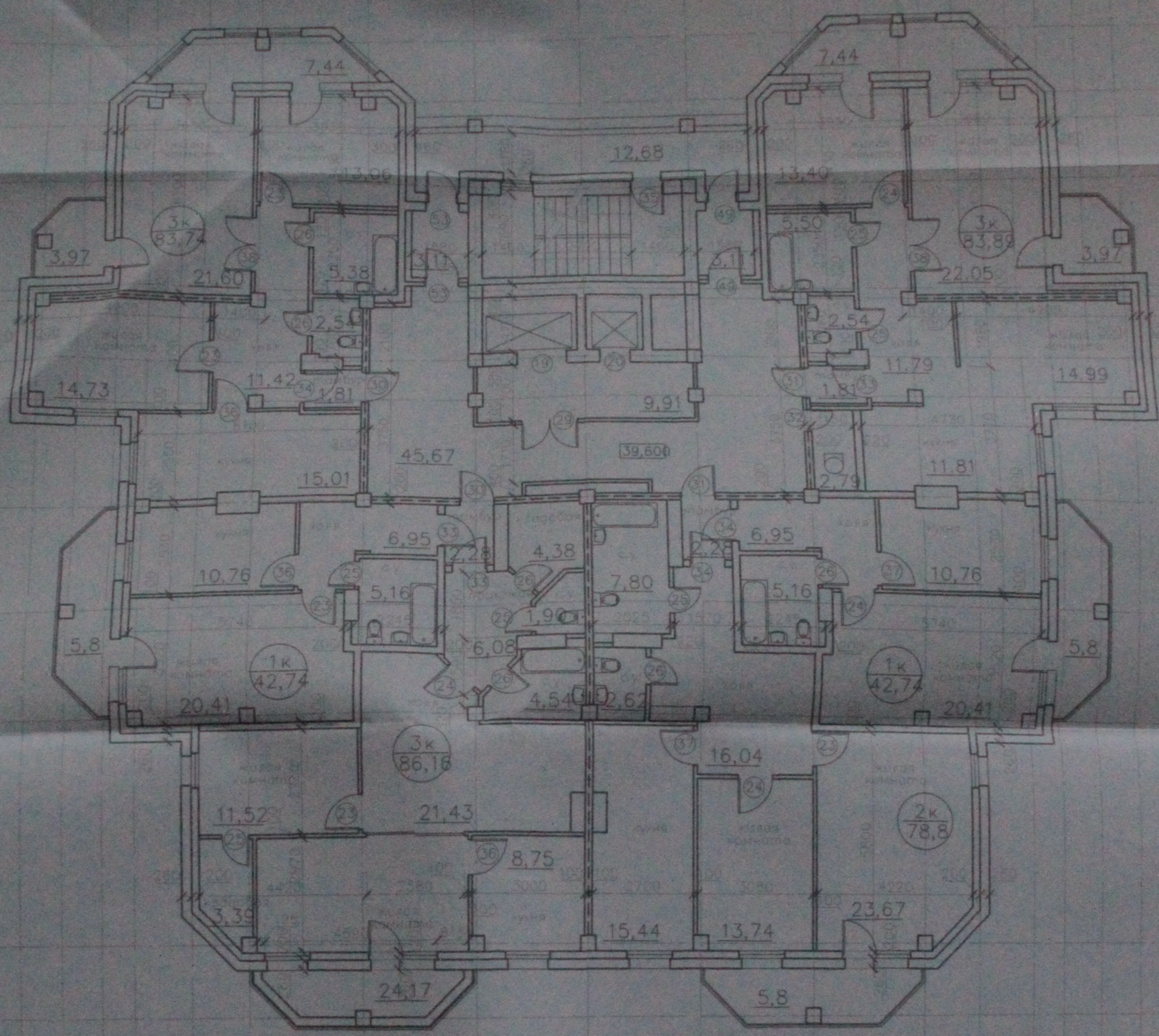
ООО "Центр "Согласование"

A2/5Y

Согласовано

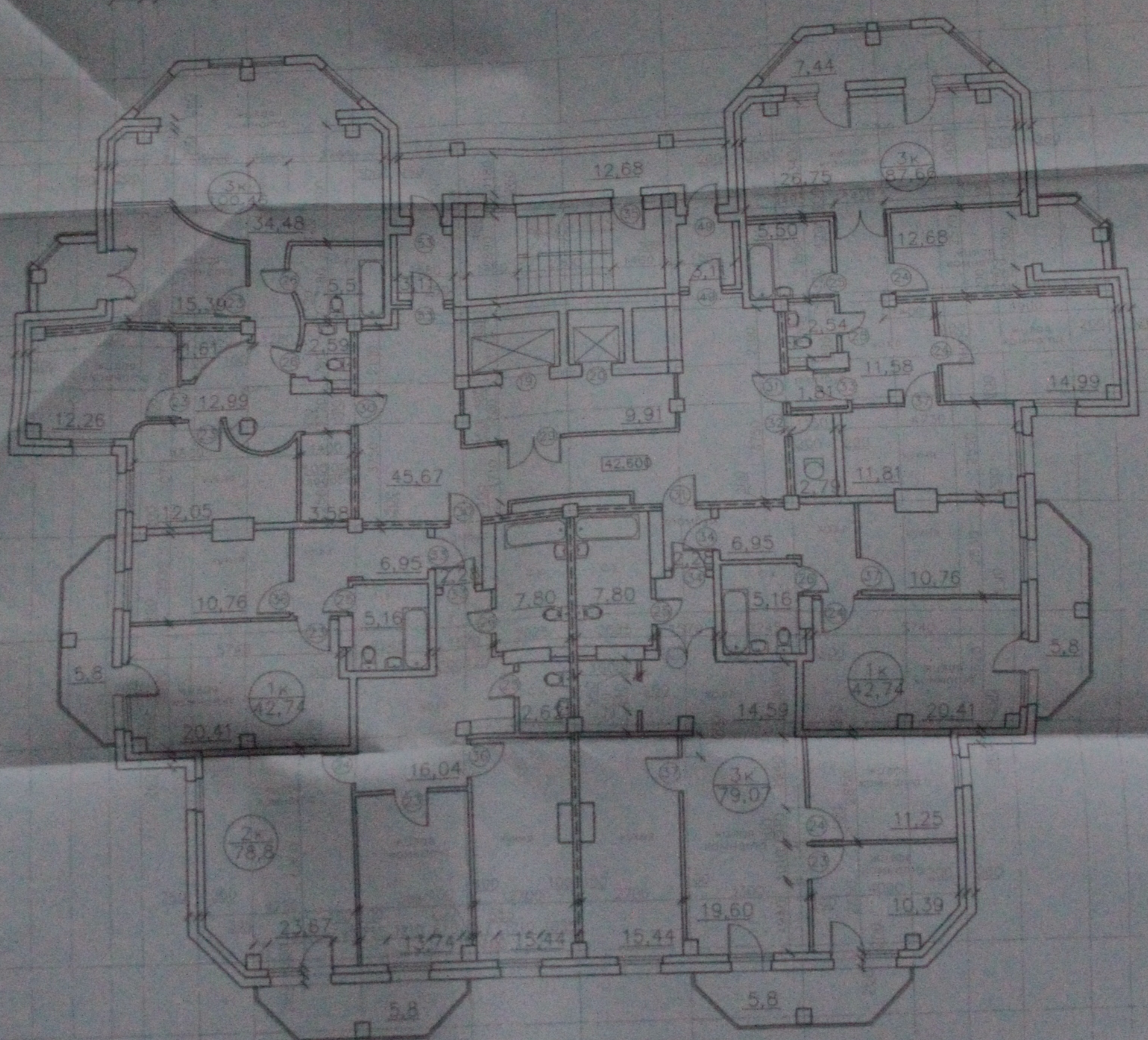
Имя и подпись Подр. и разработчик инж.

Изм.	Кол. и листы	док.	Подп.	Дата
Разраб.	Антонов			
Проб.	Лебедев			
Н. контр.	Журавлева			



Общая площадь квартир по 15 этажу
 = 418,07 м²
 Количество квартир:
 1-комнатные — 2 шт.
 2-комнатные — 1 шт.
 3-комнатные — 3 шт.

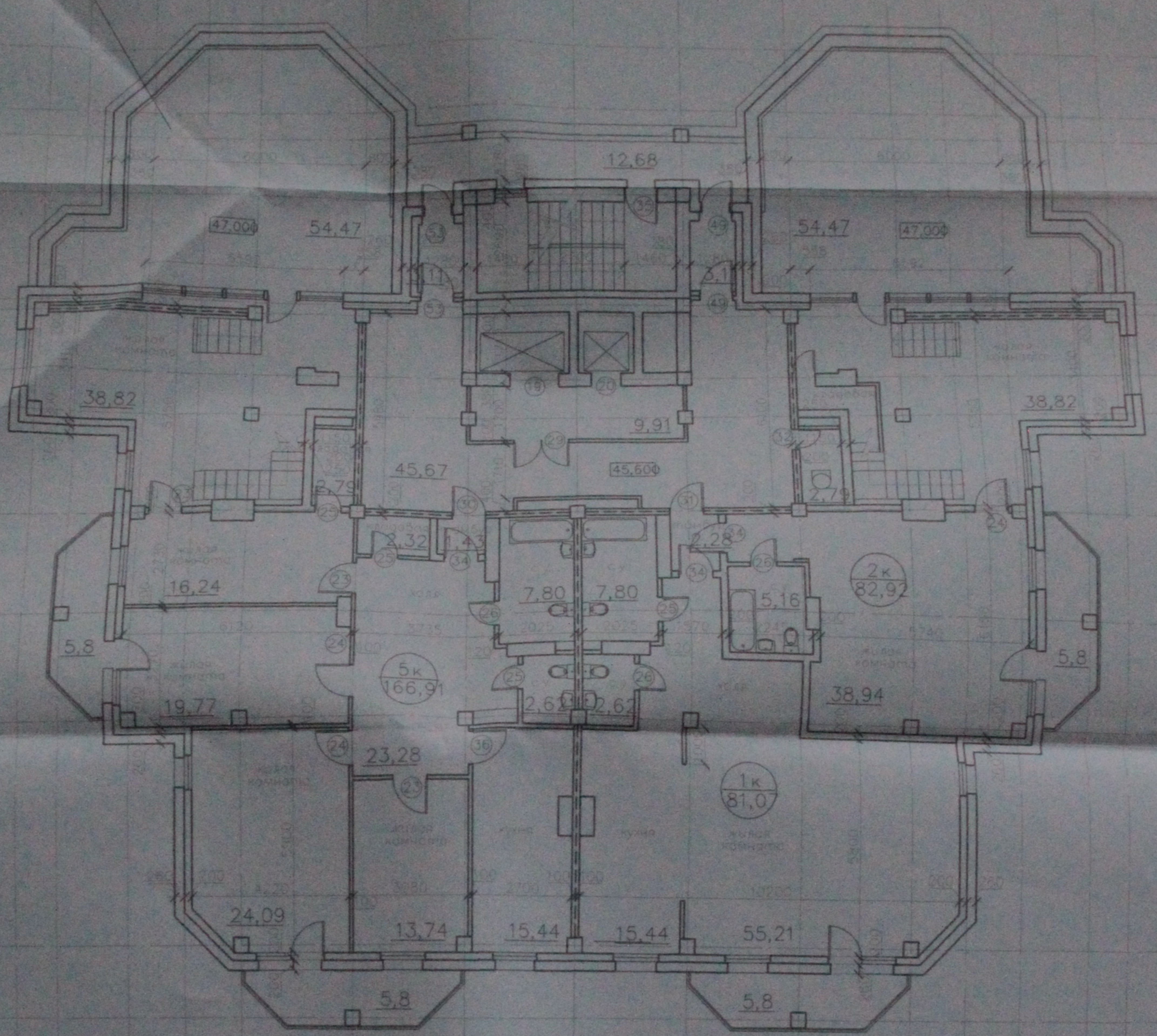
				05.10.06 — AP		
				Многоэтажный жилой дом со встроенно-пристроенными помещениями общественного и административного назначения по ул. Кропоткина 104 стр. 8 Завейковский район г. Новосибирска		
				Многоэтажный жилой дом		
				План 15 этажа М 1:100		
				Копирабол		
Изм.	№	Дата	Исполн.	Стр.	Лист	Листов
				1	17	33
Разработчик	Антонюк			ООО "Центр "СибирьИнж"		
Проектировщик	Лебедев					
Инженер-конструктор	Жураблев					



Общая площадь квартир по 16 этажу
 - 431,47 м²
 количество квартир:
 1 - однокомнатные - 2 шт.
 2 - двухкомнатные - 1 шт.
 3 - трехкомнатные - 3 шт.

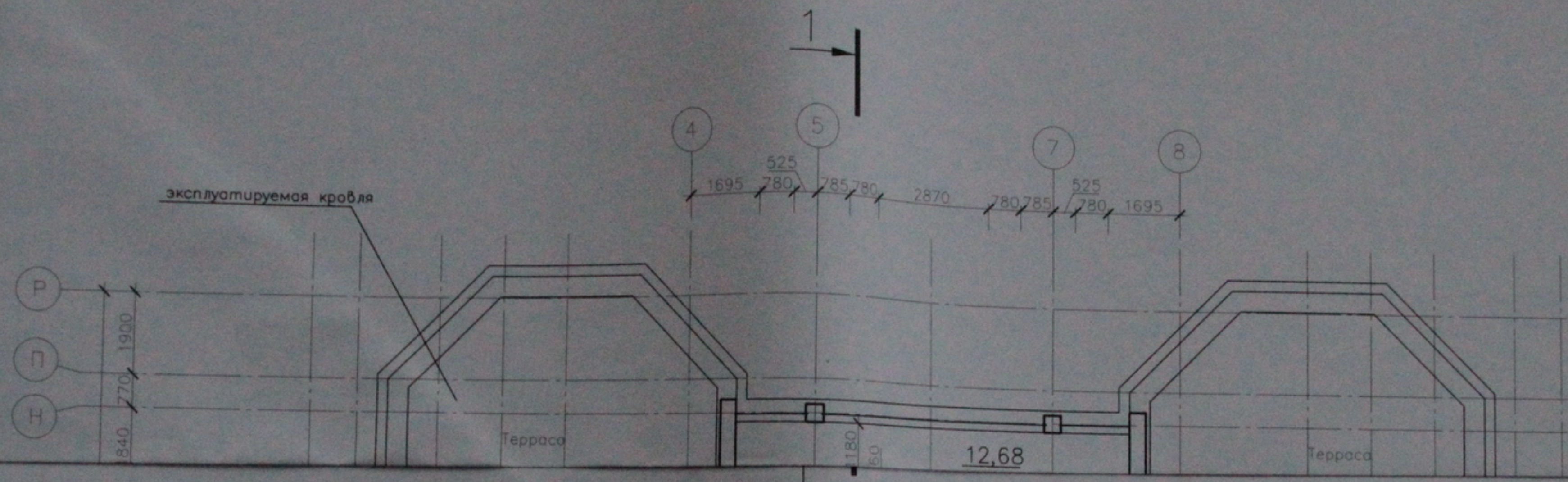
05.10.06--AP			
Муниципальный жилой дом со встроенно-пристроенными помещениями общественного и административного назначения по ул. Красной 104 г.р. 1 декабрьский район г. Новосибирск			
Муниципальный жилой дом		Этаж	Листов
		16	33
План 16 этажа в 1-м эт.		ООО "Девелопмент"	
Копировать		№ 756	

эксплуатируемая кровля



Общая площадь квартир по 17 этажу
 - 330,9 м²
 Количество квартир
 1-комнатные - 1 шт.
 2-комнатные - 1 шт.
 5-комнатные - 1 шт.

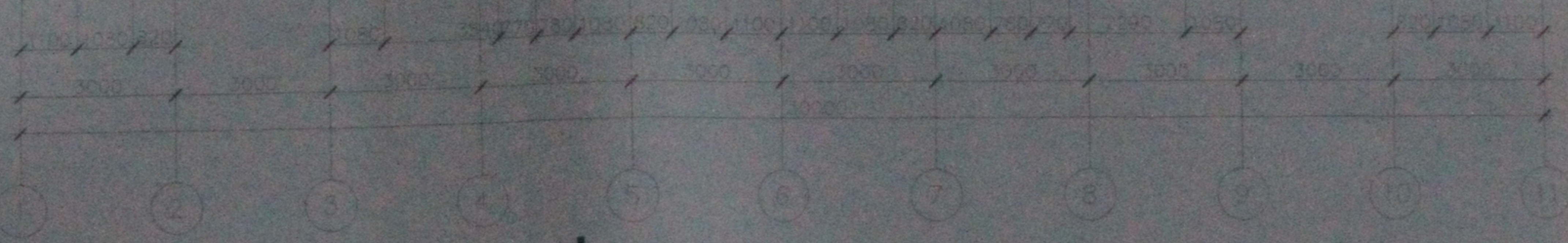
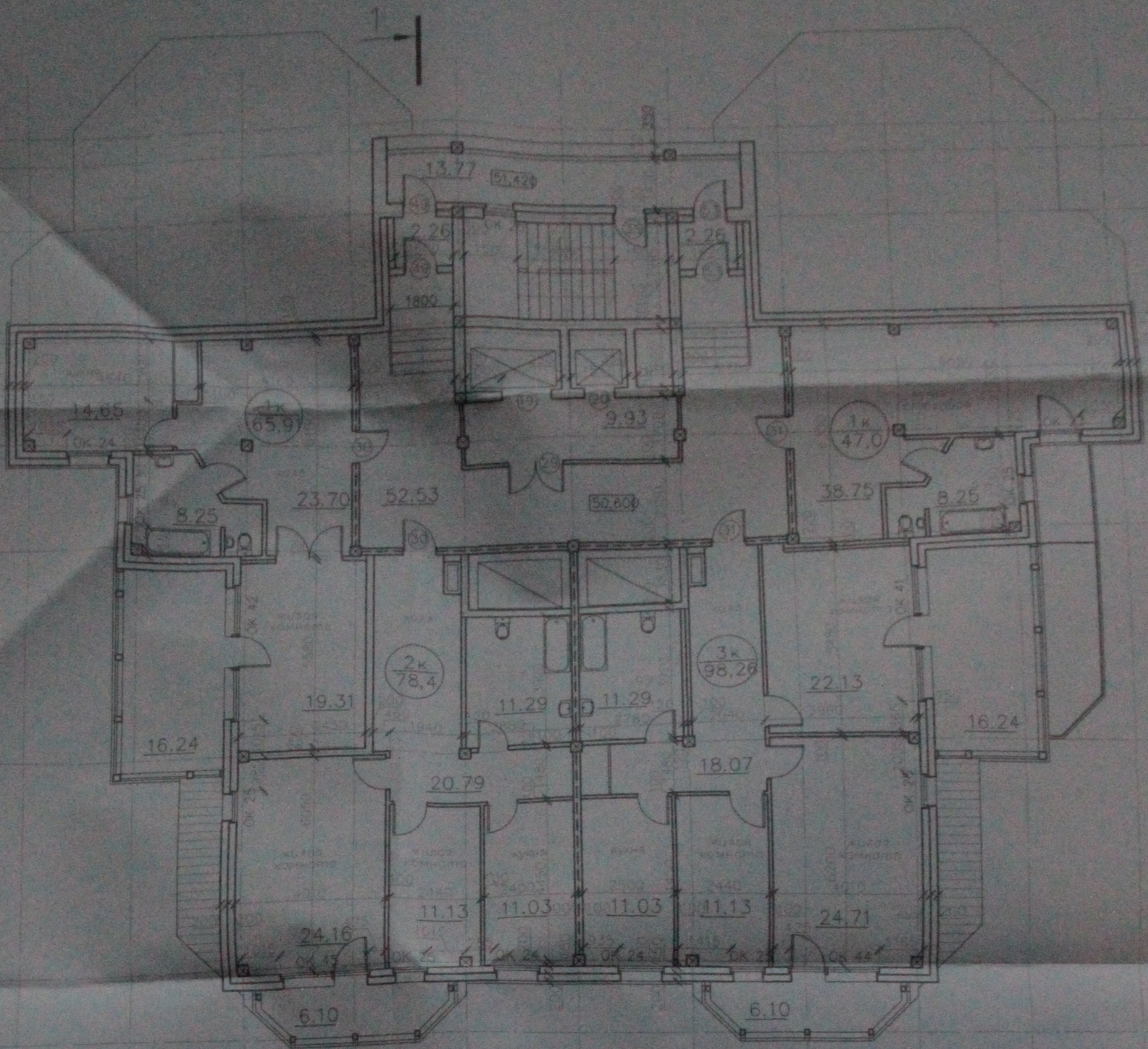
05.10.06 - AP					
Многоэтажный жилой дом со встроенно-пристроенными помещениями общественного и административного назначения по ул. Кропоткина 104 стр. 6 Завельцовском районе г. Новосибирска					
Имя	Владелец	Листы	догов	Подпись	Дата
Многоэтажный жилой дом				Стадия	Лист
				П	19
Разработчик	Антонюк	Листы	догов		
Проектировщик	Лабеев	Листы	догов		
И.контр.	Журавлев	Листы	догов		
План 17 этажа М 1:100 Копиривал				000 "Центр "Согласование"	



Согласовано

Инв. ? подл. Погр. и дата взам. инв.

						05.10.06 – AP			
						Многоэтажный жилой дом со встроенно-пристроенными помещениями общественного и административного назначения по ул. Кропоткина, 104 стр. 6 Завьяловском районе г. Новосибирска			
Изм.	Код	у	Лист	? док	Погр.	Дата	Страниц	Лист	Листов
							Многоэтажный жилой дом	П	20 / 33
Разраб.	Антонов					План технического этажа			
Пров.	Лебедев					на отм. 48,600			
Н. контр.	Журавлева					М 1:100			
						Копировал			



Ведомость проемов дверей и окон

Поз. Марк.	Размеры проема в кладке В x Н, мм	Поз. Марк.	Размеры проема в каркасе В x Н, мм
		ОК 24	1210 x 1860
		ОК 25	910 x 1860
		ОК 41	3670 x 1860 (дверь В = 900, Н = 2110)
		ОК 42	3670 x 1860 (дверь В = 900, Н = 2110)
		ОК 44	2420 x 1860 (дверь В = 900, Н = 2110)
		ОК 45	2420 x 1860 (дверь В = 900, Н = 2110)

Общая площадь квартир по 19 этажу
 = 289,57 м²
 Количество квартир:
 1-комнатные - 1 шт.
 2-комнатные - 2 шт.
 3-комнатные - 1 шт.

05.10.06 - АР

Многоэтажный жилой дом со встроенно-пристроенными помещениями общественного и административного назначения по ул. Кропоткина, 104 стр. 6 Завьяловском районе г. Новосибирска

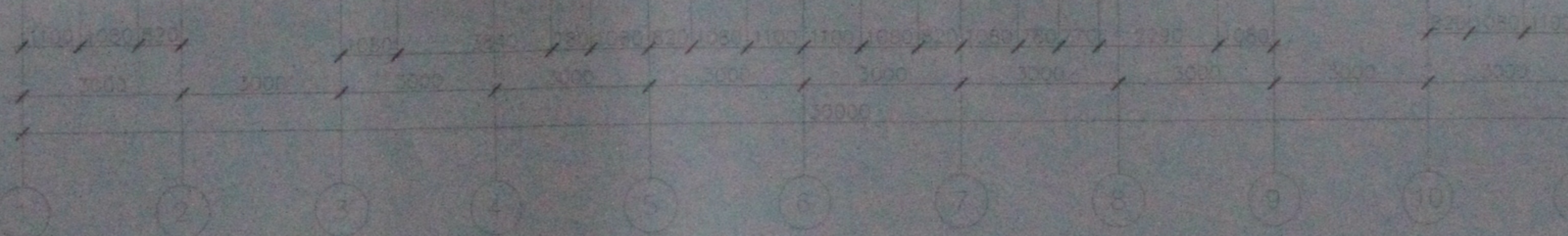
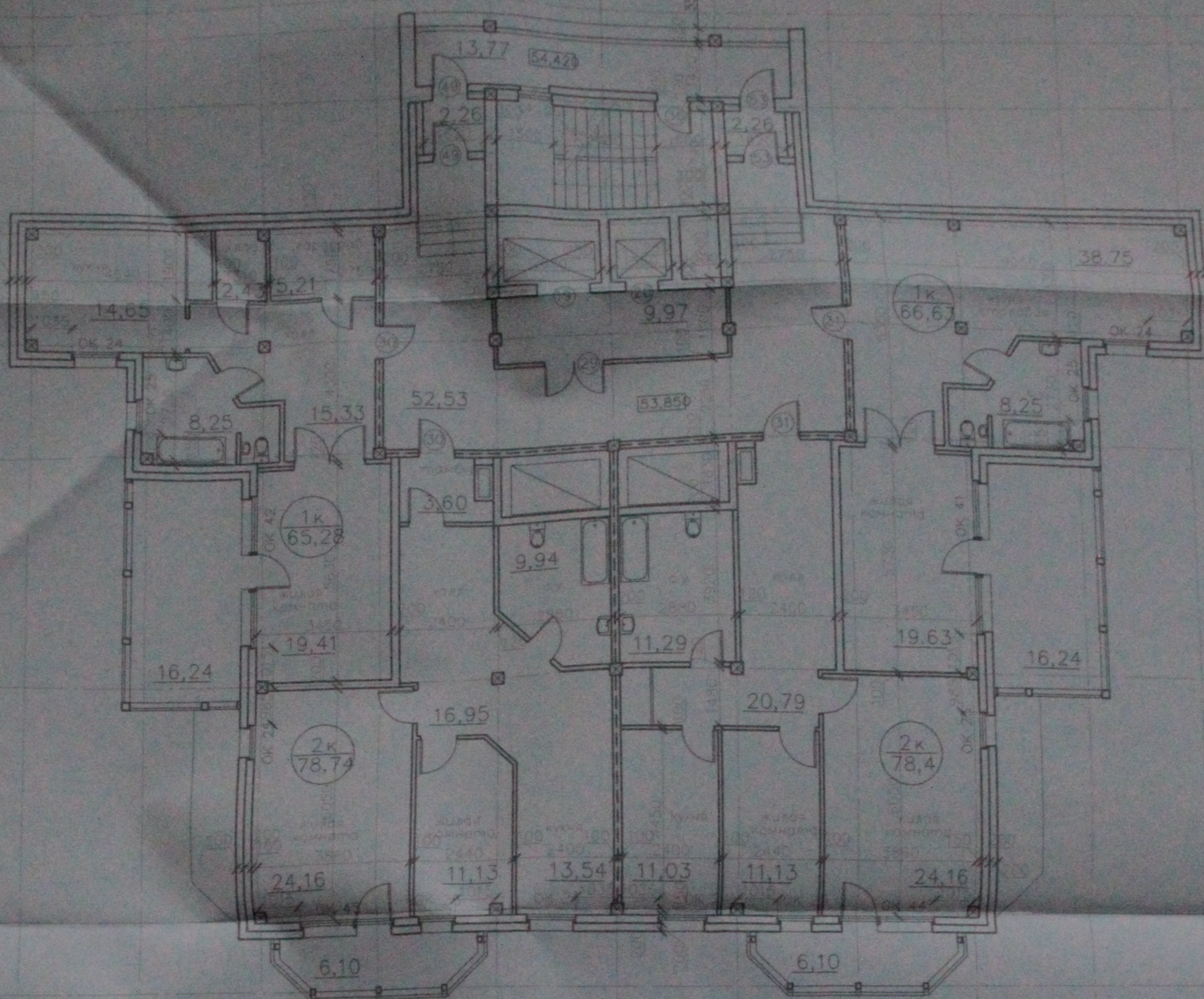
Изм.	Кол.	Листы	до	Подп.	Дата
Разраб.	Антонов				
Проб.	Лебедев				
Н. контр.	Журавлев				

Многоэтажный жилой дом

Статус	Лист	Листов
П	21	33

План 19 этажа
 М 1:100
 Копировал

ООО "Центр "Согласование"
 А2/29

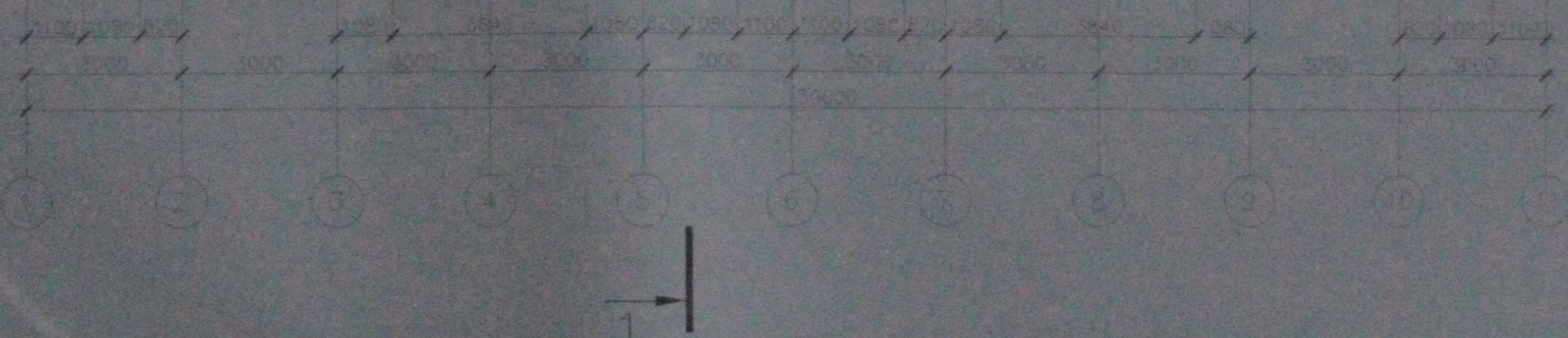
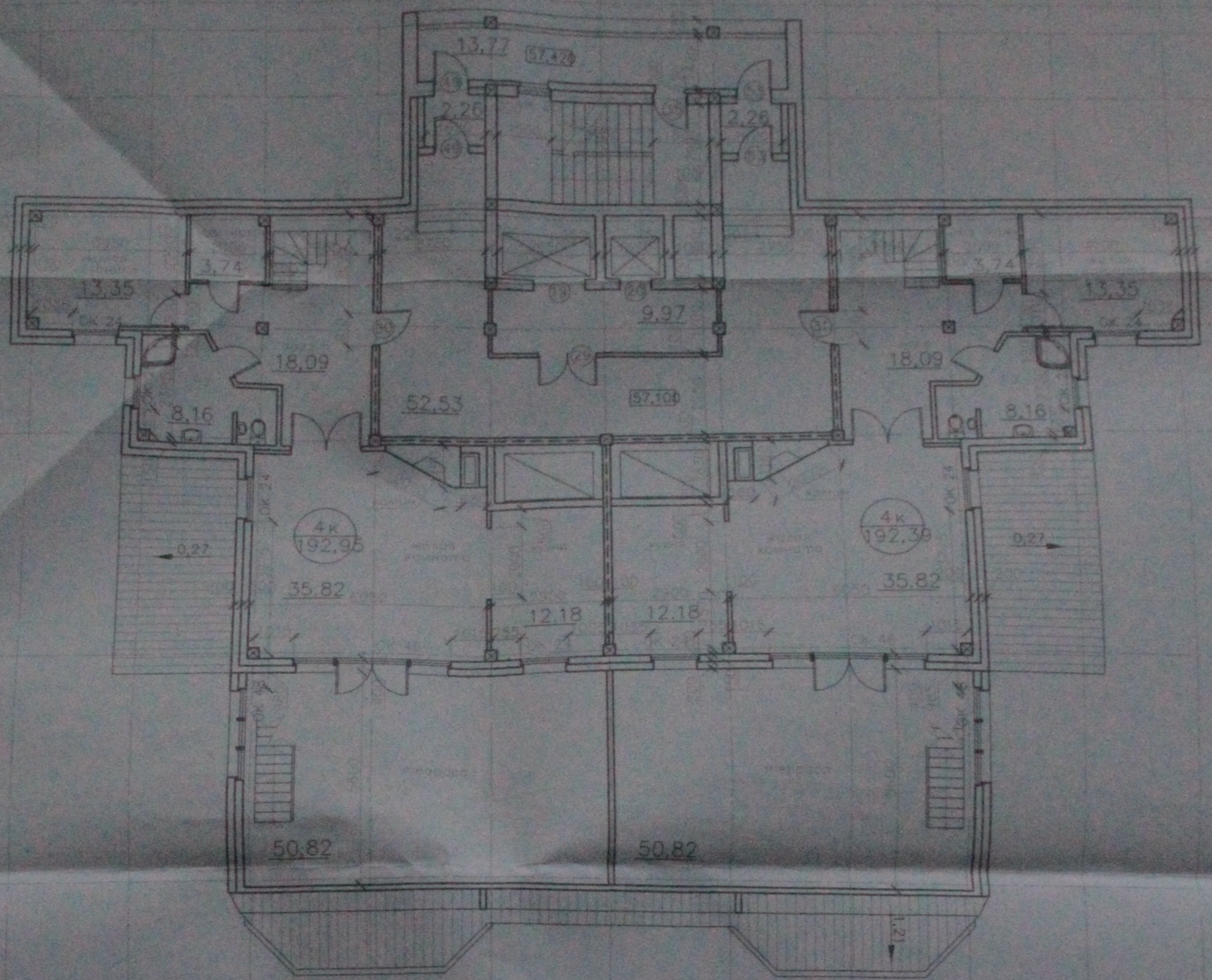


Ведомость проемов дверей и окон

Окн. Проем	Размеры проема в классе В х х, мм	Пол. Ярус	Размеры проема в классе В х х, мм
		ОК 24	1210 x 1860
		ОК 25	910 x 1860
		ОК 41	2470 x 1860 (дверь В = 800, н=2710)
		ОК 42	2370 x 1860 (дверь В = 900, н=2710)
		ОК 44	2420 x 1860 (дверь В = 800, н=2710)
		ОК 45	2420 x 1860 (дверь В = 800, н=2710)

Общая площадь квартир на 20 этаже
 - 289,05 м²
 Количество квартир:
 1-комнатные - 2 шт.
 2-комнатные - 2 шт.

				05.10.06 - AP		
				Многоэтажный жилой дом со встроенно-пристроенными помещениями общественного и административного назначения по ул. Крапчаткина 104 стр. 6 Завиндубский район г. Новосибирска		
Изм.	Уч. и Листы	док.	Подп.	Дата		
Многоэтажный жилой дом					Страниц	Лист
					п	22 / 33
Разработчик: Антонов Проектировщик: Лебедев Исполнитель: Журавлев					План 20 этажа М 1:200 Копировал	
					ООО "Центр "Созидание"	
					A2 160	

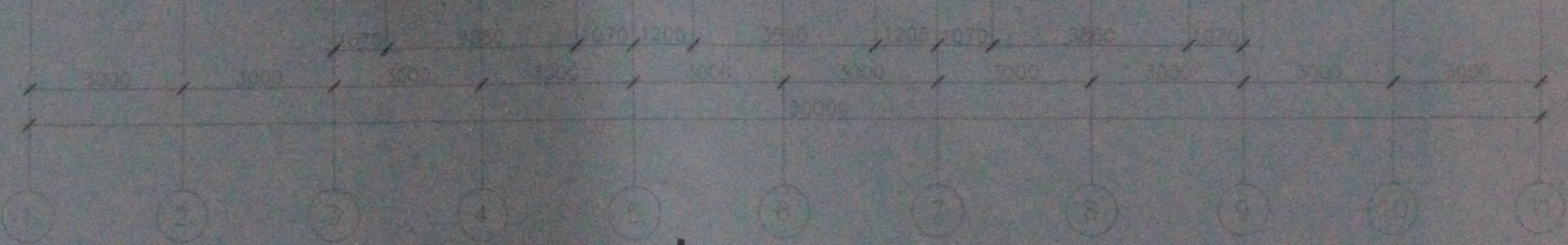
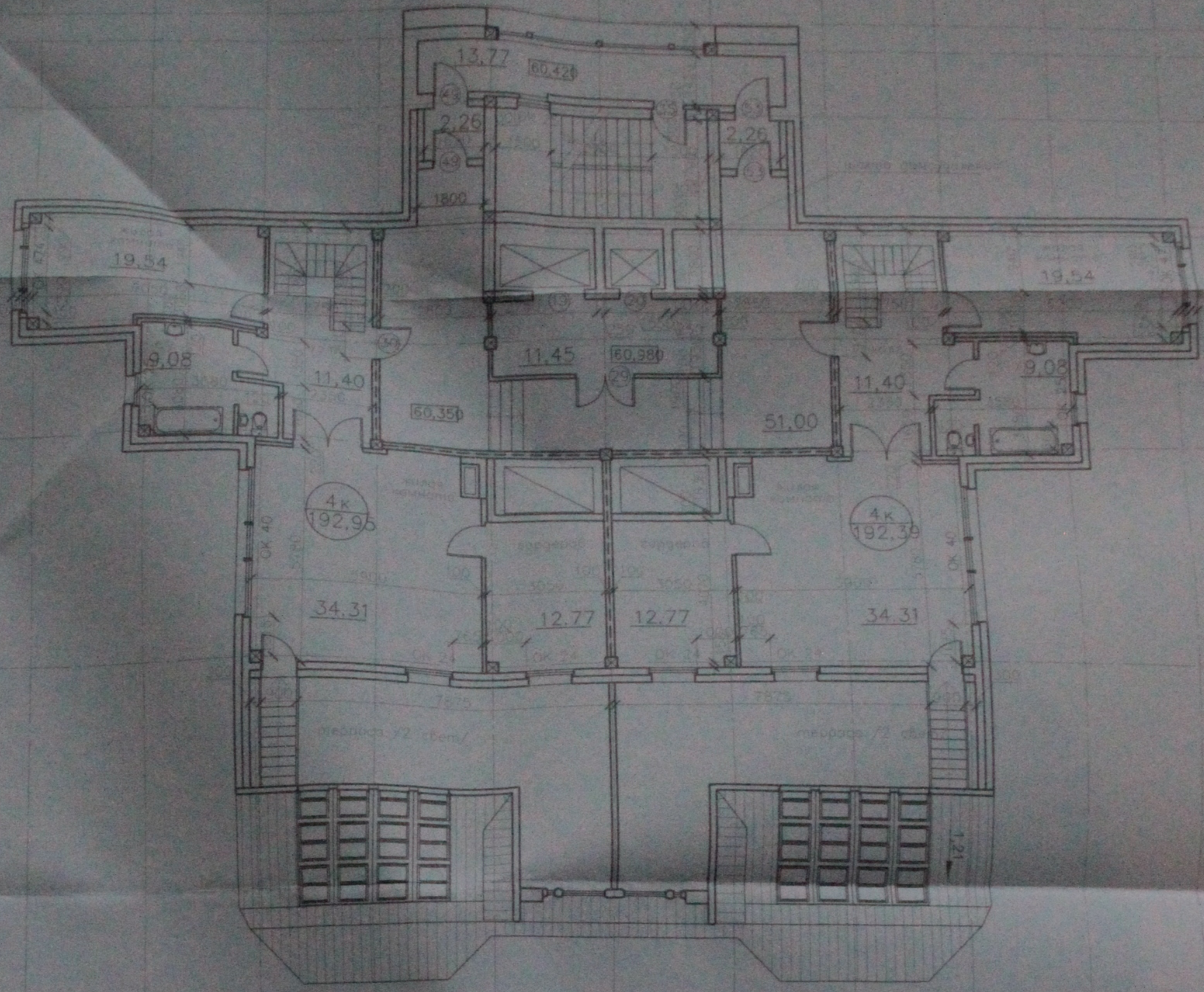


Ведомость проемов дверей и окон

№ п/п	Планы проема в плане В x К, мм	№ типа	Размеры проема в плане В x К, мм
		ОК 24	1210 x 1860
		ОК 25	910 x 1860
		ОК 46	910 x 1860 (узел Ф = 1860, К = 1210)
		ОК 48	2470 x 960

Общая площадь квартир по 21 и 22 этажу - 378,2 м²
 Количество квартир:
 4-комнатные - 2шт.

				05.10.06-AP		
				Многоэтажный жилой дом со встроенно-пристроенными помещениями общественного и административного назначения по ул. Кропоткина, 104 стр. 8 Завьяловском районе г. Новосибирска		
Изм.	Код	Листы	дом	Подр.	Дата	
				Многоэтажный жилой дом		Страницы: Лист 23 Листов 33
Разраб.	Антонов					План 21 этажа М 1:200 Копировал
Проб.	Лебедев					
Н. контр.	Журавлева					
						ООО "Центр "Согласовано"



Ведомость проемов дверей и окон

Поз	Марка	Размеры проема в кладке В x Н	Поз	Марка	Размеры проема в кладке В x Н
	ОК 24	1210 x 1860			
	ОК 25	910 x 1860			
	ОК 40	3970 x 1860			
	ОК 47	2420 x 2030			

05.10.06 - AP

Многоэтажный жилой дом со встроенно-пристроенными помещениями общественного и административного назначения по ул. Кропоткина, 104 стр. 8 Завьяловском районе г. Новосибирска

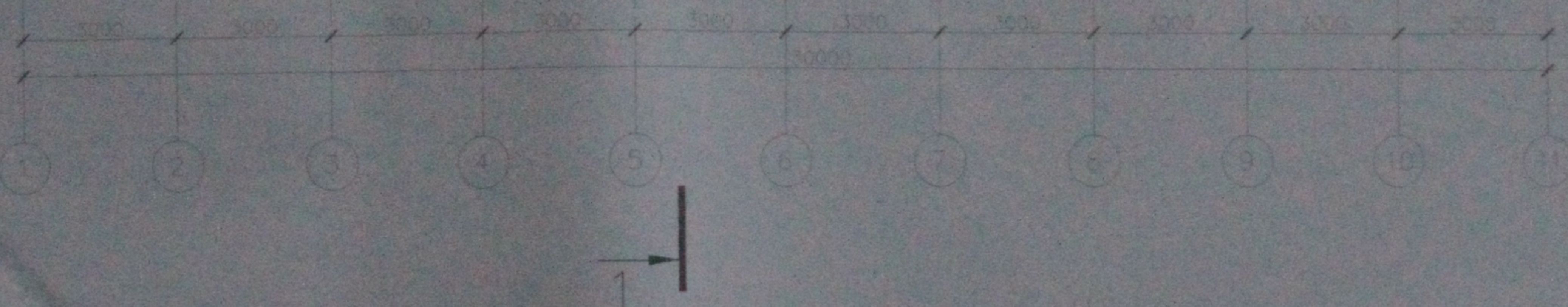
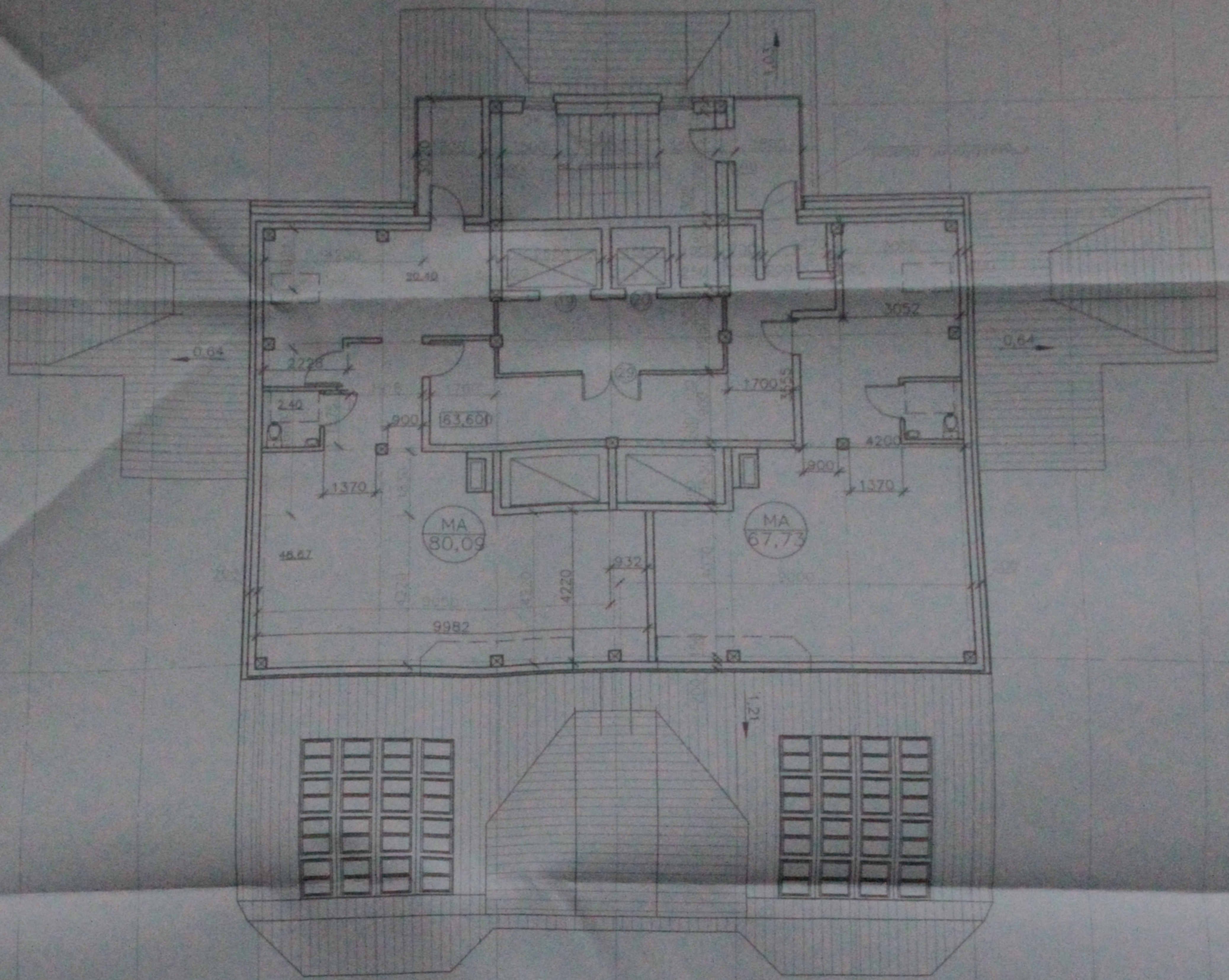
Изм.	Кол. и Листы	Дата	Страницы	Листы
			П	24 / 33

Многоэтажный жилой дом

Разработчик: Антонов
 Проектант: Лебедев
 Инженер-контроль: Журавлев

План 22 этажа
 М 1:200
 Копировал

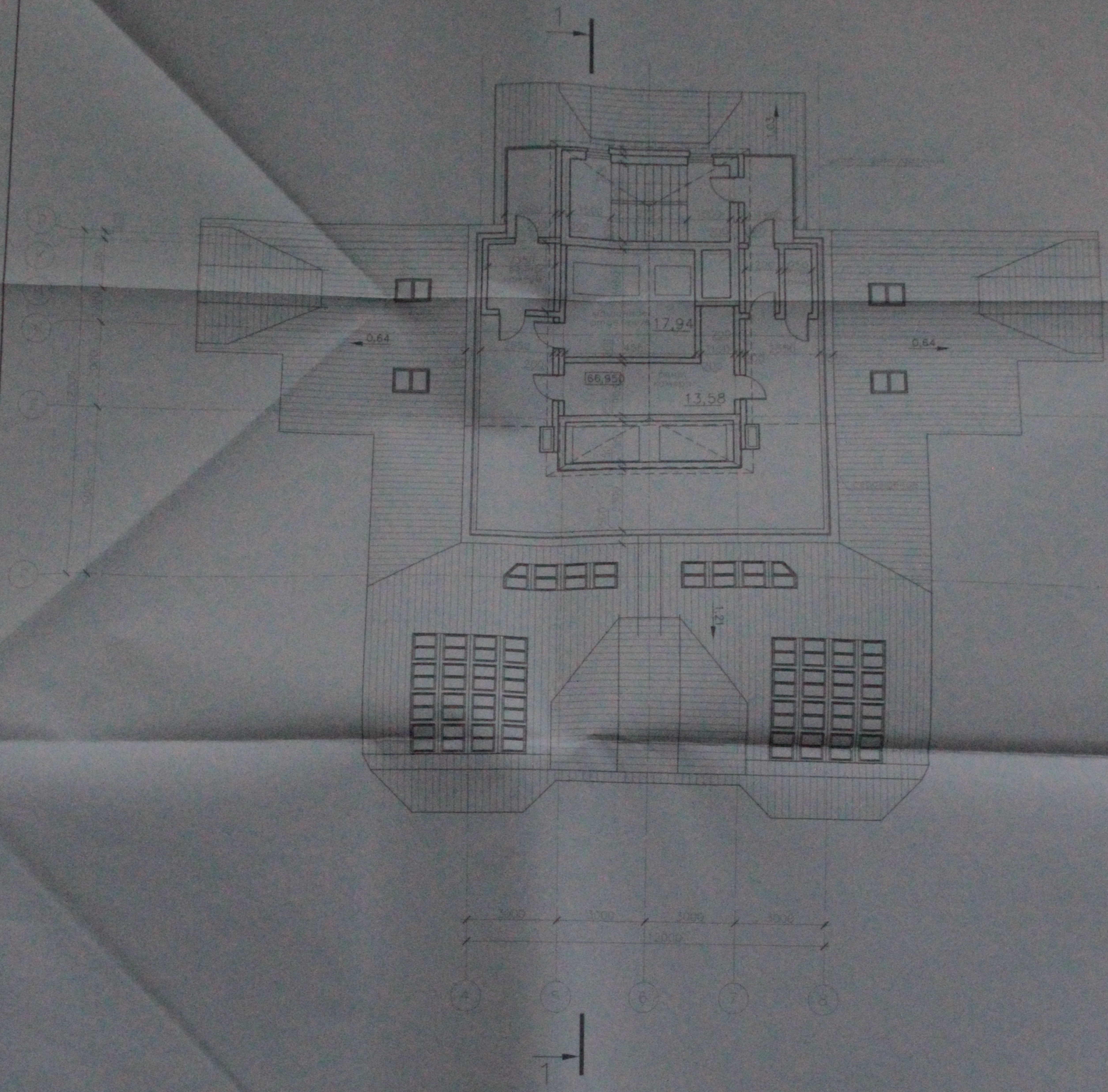
ООО "Центр "Согласование"
 А2/162



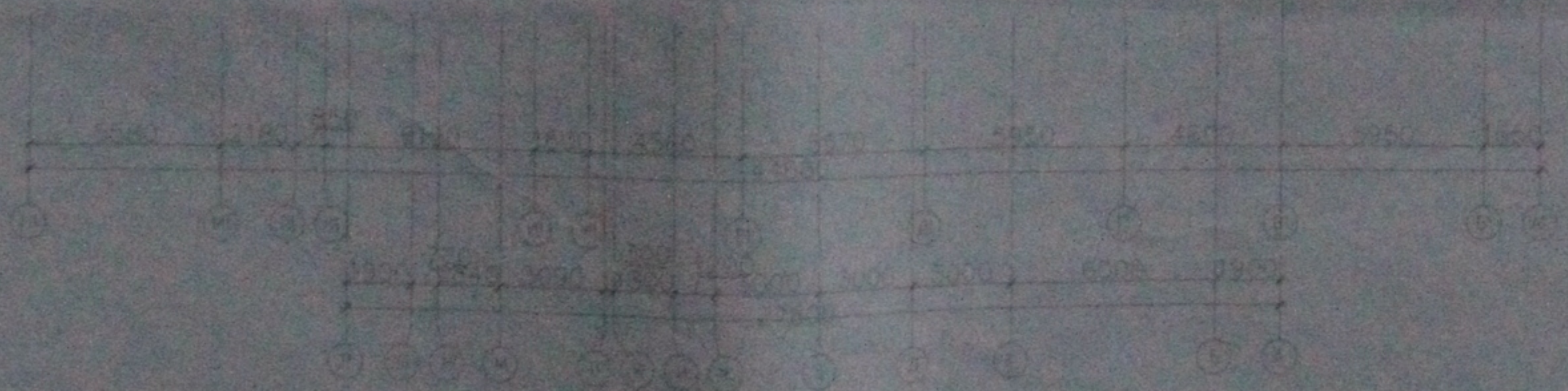
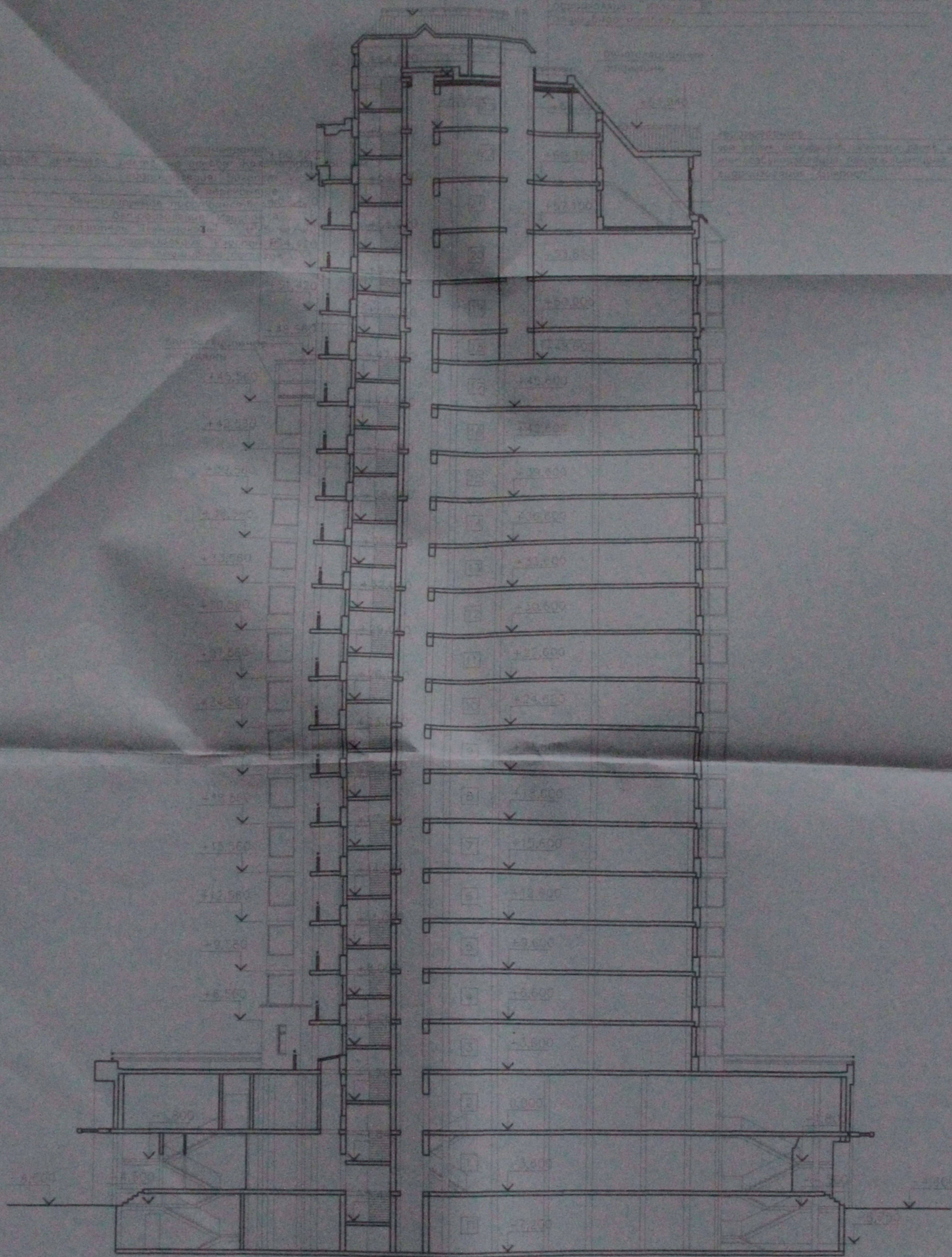
Согласовано

№ 9 тех. (Коп. и дата)

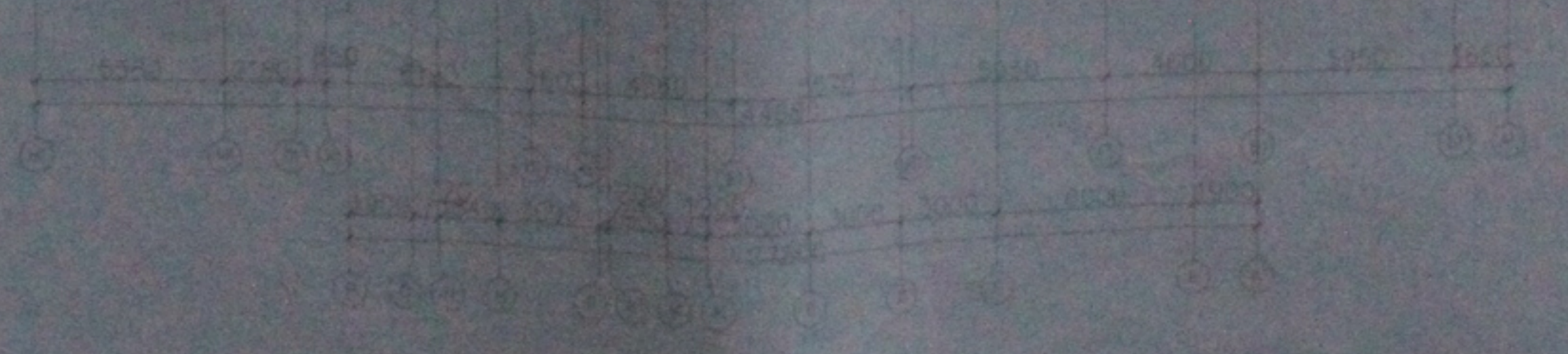
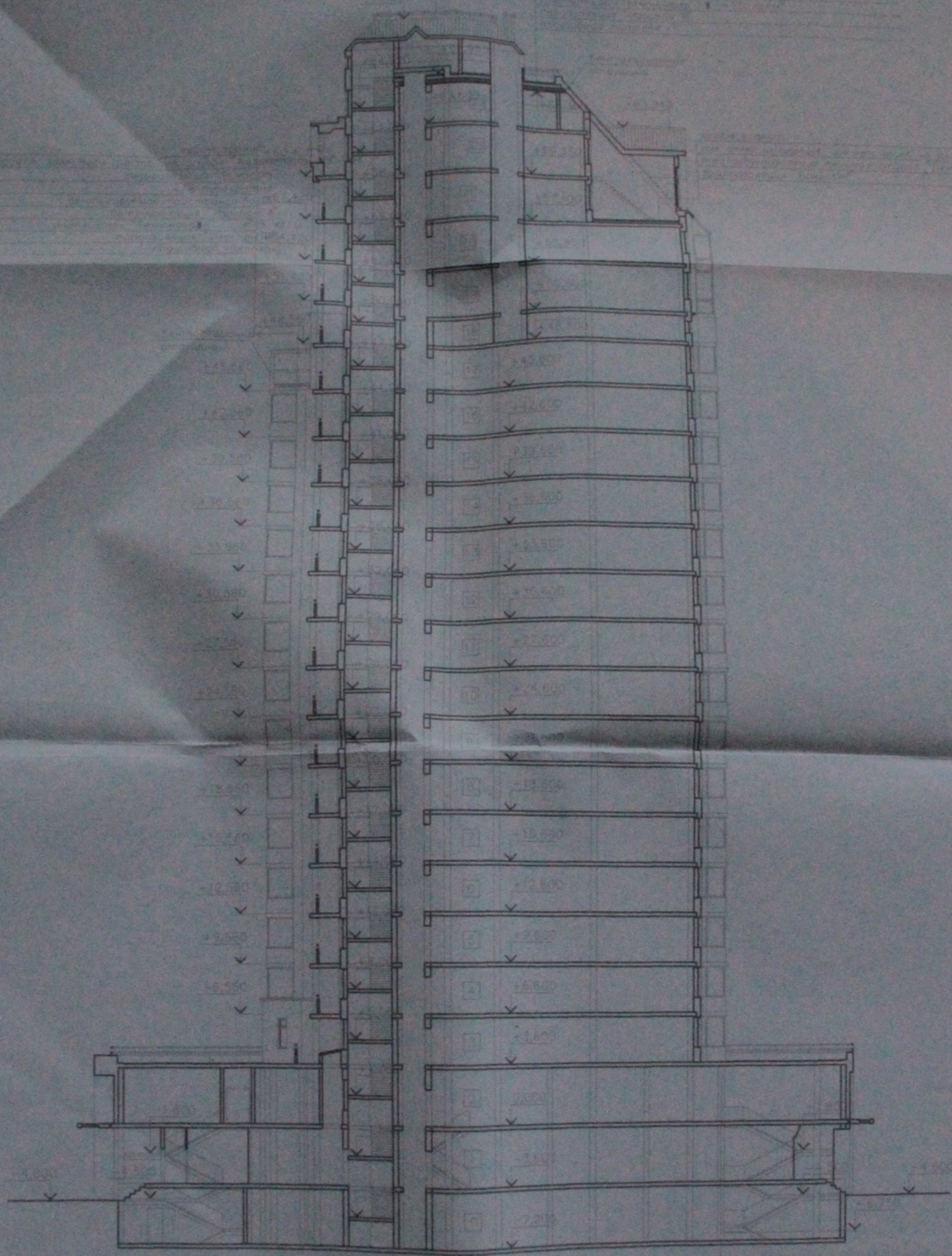
				05.10.06 - AP		
				Многоэтажный жилой дом со встроенно-пристроенными помещениями общественного и административного назначения по ул. Кропоткина 104 стр. 6 Завьяловском районе г. Новосибирска		
Изм.	Кол. у	Листов	дек.	Подп.	Дата	Многоэтажный жилой дом
						П 25 33
Разраб.	Антонов					План 23 этажа М 1:200 Копировал
Проб.	Лебедев					
Н. контр.	Хураблева					
				ООО "Центр "Согласование"		



		05.10.06-AP		
		Многоэтажный жилой дом со встроенно-пристроенными помещениями общественного и административного назначения по ул. Кропоткина 104 стр. 6 Завьяловском районе г. Новосибирска		
Изм.	Кол. в листе	Лист	Всего листов	Дата
Разраб.	Антонов			Многоэтажный жилой дом
Проб.	Лебедев	Страницы	Лист	
Н. контр.	Жураблев	П	26	
				Листов
				33
				План на отмк +66.950
				М 1:200
				ООО "Центр "Согласование"
				Копирован



				05.10.06-AP		
				Многоэтажный жилой дом со встроенно-пристроенными помещениями общественного и административного назначения по ул. Кропоткина 104 стр. 6 Завьяловском районе г. Новосибирска		
Изм.	Кол.	Листы	в	докум.	Подп.	Дата
				Многоэтажный жилой дом		Страницы: Лист 27 Листов 33
Разраб.	Антонов					Разрез 1-1 М 1:200 Капирова
Проб.	Левин					
Н. контр.	Журавлев					
						ООО "Центр "Союзстрой"



		05.10.06-AP		
		Многоэтажный жилой дом со встроенно-пристроенными помещениями общественного и административного назначения по ул. Кропоткина, 104 стр. 6 Завьяловском районе г. Новосибирска		
Имя	Подп.	Дата	Стадия	Лист
Разработчик	Антоний Лебедев		п	27
Проф. центр	Журавлев			33
		Многоэтажный жилой дом		
		Разрез 1-1 М 1:200 Копировал		
		ООО "Центр "Созвездие"		
		A2/65		